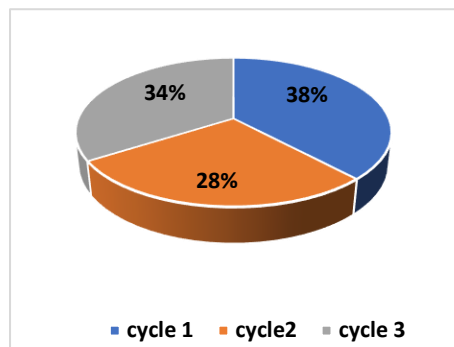
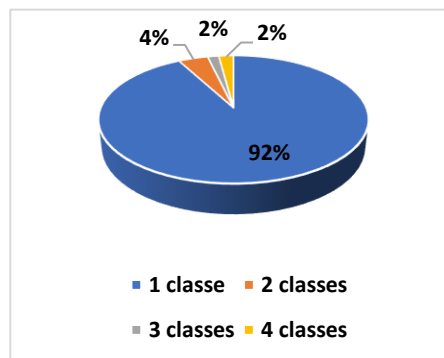


Enquête du SE-Unsa 67 : l'inclusion scolaire (décembre 2023)

Dans combien de classes exercez-vous ?

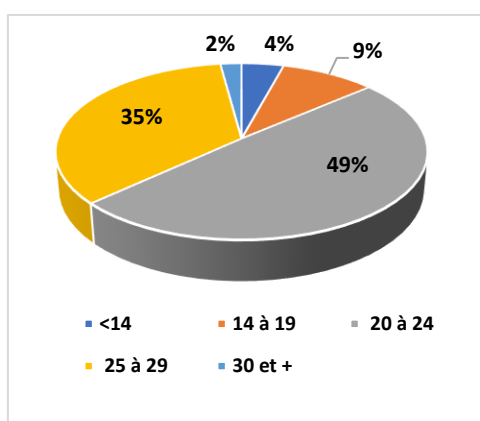
92% des répondants exercent dans une seule classe.



Niveau de classe

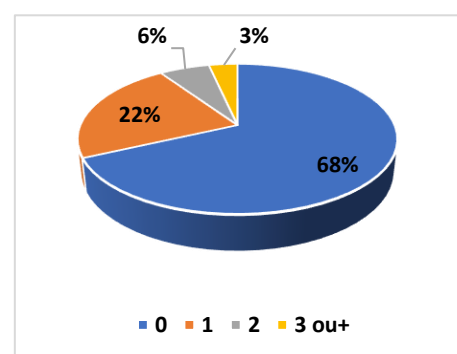
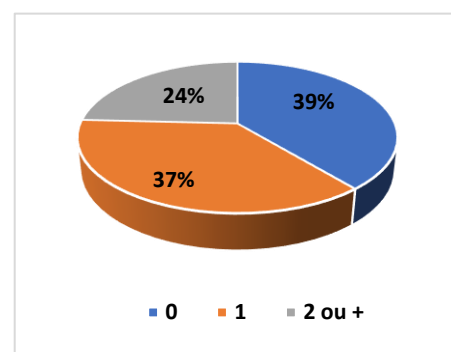
La maternelle représente 38% de nos répondants, le cycle 2 : 28% et le cycle 3 : 34%

Combien avez-vous d'élèves ?



Combien d'élèves ont une notification MDPH ?

Plus d'1/3 des enseignants ont 1 élève ayant une notification MDPH, un peu moins d'1/4 en ont deux ou plus.

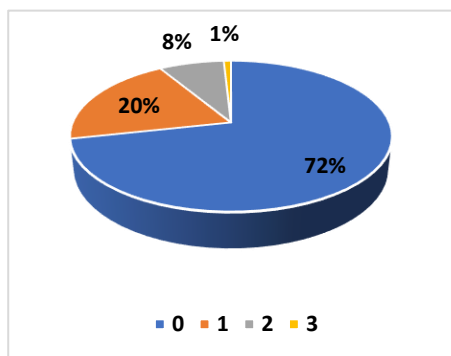
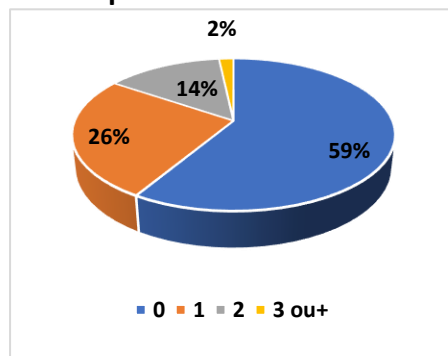


Parmi les élèves notifiés, combien bénéficient d'une AESH qui couvre totalement les besoins notifiés ?

68 % des élèves notifiés n'ont pas d'AESH qui couvre totalement les besoins notifiés par la MDPH.

Parmi les élèves notifiés, combien bénéficient d'une AESH qui couvre partiellement les besoins notifiés ?

Plus de la moitié des élèves notifiés ne bénéficie pas d'un accompagnement partiel par un-e AESH.

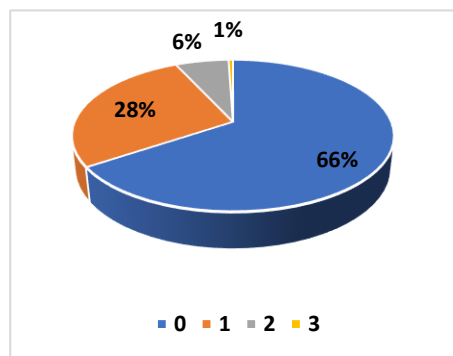
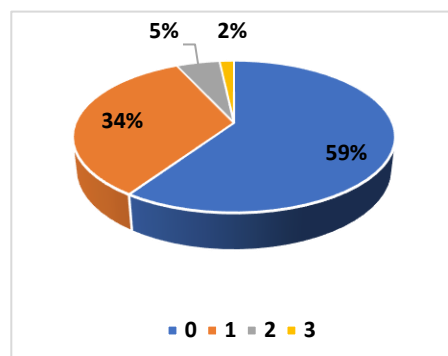


Parmi les élèves notifiés, combien bénéficient d'une AESH qui couvre partiellement les besoins notifiés alors qu'ils devraient en avoir une à temps complet ?

Presque 1/3 des élèves nécessitant un accompagnement à temps complet par un-e AESH, n'en ont qu'un à temps partiel.

Parmi les élèves notifiés, combien n'ont pas d'AESH ?

Plus de 40% des élèves notifiés n'ont pas d'accompagnement par un-e AESH.

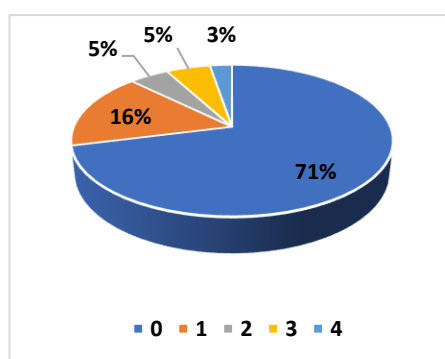


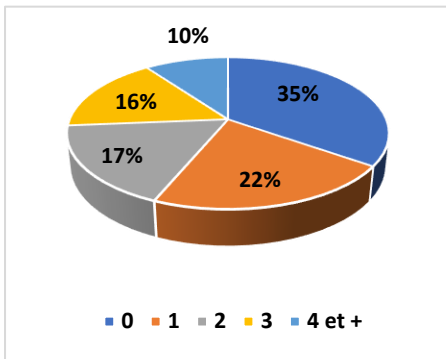
Combien d'élèves ont une demande de notification MDPH en cours ?

Dans les classes, plus d'1/3 des collègues ont au moins un élève qui est en cours de notification par la MDPH.

Hors notifications MDPH, combien avez-vous d'élèves nécessitant des soins particuliers (diabète, incontinence, épilepsie...) ?

Près de 30% des enseignants ont dans leur classe au moins un élève nécessitant des soins particuliers (diabète, incontinence, épilepsie...)



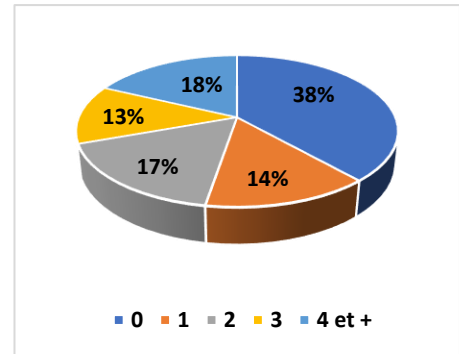


Hors notifications MDPH, combien avez-vous d'élèves avec de fortes difficultés comportementales ?

Ce sont 55 % des enseignants qui ont entre 1 et 3 élèves avec de fortes difficultés comportementales (hors notifications MDPH).

Hors notifications MDPH, combien avez-vous d'élèves atteints de troubles (dys...) ?

44% des collègues signalent jusqu'à 3 élèves atteints de troubles (dys...) dans leur classe.



Au sujet de situations particulières de votre classe, avez-vous pu échanger avec...

Pour avoir un avis et/ou de l'aide, seuls 22% des enseignants déclarent pouvoir faire appel au médecin ou infirmier scolaire et 14% à des structures de soins spécialisés type CMPP, CAMPS, EPSAN...

Plus de la moitié des collègues ont pu prendre contact avec le RASED (représenté dans 1/3 de cas par le seul psychologue) mais ce sont encore 15% des enseignants qui doivent se débrouiller seuls.

Pour le SE-Unsa, le projet d'une École inclusive ouverte à tous, quelles que soient les différences, implique de réfléchir aux conditions d'accueil de tous les élèves dans les classes ordinaire quand cela est possible.

Pour Le SE-Unsa, l'inclusion en milieu ordinaire, notamment des enfants en situation de handicap, doit se faire dès lors qu'il s'agit de la meilleure manière d'accompagner ces élèves. Convaincus que les structures médico-sociales sont parfois plus adaptées à certains élèves, il dénonce la volonté du 100 % inclusion en milieu ordinaire et revendique l'ouverture de places supplémentaires dans les structures médico-sociales (IME, ITEP...).

Les Rased doivent avoir une place centrale dans la mise en place de l'accueil des élèves à besoins particuliers, que leurs troubles relèvent ou non du champ du handicap.

Enfin, les personnels doivent être formés pour maîtriser ces enjeux et être en capacité d'accompagner tous les élèves.